

O Objetivo deste relatório é disponibilizar para todos os alunos matriculados na instituição a estratificação das informações obtidas pela avaliação institucional, realizada na Faculdade Uninassau - **Teresina** no período de **15/10/2018 a 16/11/2018**. Obtivemos a participação de **72,77%** dos alunos matriculados, onde estes puderam transmitir sua opinião sobre a instituição e atribuir conceitos que variam de 1 a 5 ou mesmo “não sei responder”, em cada uma das questões relacionadas abaixo:

ITEM	Nota
Qualificação dos seus professores.	4,45
Qualificação dos Funcionários da Biblioteca.	4,24
Organização e Limpeza das Áreas.	4,22
Sua satisfação do curso.	4,14
O conhecimento adquirido no curso com relação às suas necessidades profissionais.	4,10
Coordenador de seu Curso.	4,05
Acessibilidade à Instituição.	4,02
Programa de Avaliação Institucional.	4,01
Sistema de Participação de Representes de turma nas decisões / solicitações / reclamações da turma.	3,99
Áreas de Convivência da IES.	3,99
Portal Acadêmico.	3,90
Metodologia de Avaliação do aluno pelos professores.	3,85
Qualificação dos Funcionários dos Laboratórios.	3,85
Salas de Aulas.	3,83
Imagem da Instituição de ensino junto à Sociedade.	3,76
Diretor(a) da Unidade.	3,75
Laboratórios de aulas práticas.	3,75
Laboratórios de Informática.	3,70
NAE - Núcleo de Atendimento ao Educando.	3,69
Divulgação dos resultados das avaliações institucionais.	3,68
Investimentos realizados pela Instituição para melhoria da unidade.	3,66
Ações de Responsabilidade Social da instituição de ensino junto a comunidade.	3,64
Canais de Comunicação com a Instituição.	3,62
CRA no Portal Acadêmico.	3,62
Qualificação dos Funcionários do Atendimento CRA.	3,60
Ações realizadas pós resultados da avaliação institucional.	3,56
Oferta de Cursos Pós-graduação.	3,56
Núcleo de Trabalhabilidade, Emprego e Carreira.	3,51
Ouvidoria.	3,46
Foram oferecidas oportunidades para o estudante participar de projetos de iniciação científica e de atividades que estimulam a investigação acadêmica?	3,45

Através desse resultado poderemos avaliar as questões gerais da IES*, bem como questões individuais de cada curso.

A avaliação global da Faculdade Uninassau - Teresina obteve uma nota de **3,83**.

Também nas avaliações globais podemos observar as notas de cada item avaliado, o que está explicitado na tabela acima, colocada em ordem decrescente de notas por cada item avaliado, bem como o percentual de notas 4 e 5 que os alunos atribuíram aos itens.

AVALIAÇÃO POR CURSO

CURSOS	% de Participação	Nota	% de notas 4 e 5
HISTÓRIA	79,61%	4,30	76,55%
EDUCAÇÃO FÍSICA	63,16%	4,29	72,22%
CIÊNCIAS CONTÁBEIS	77,46%	4,13	73,48%
ENGENHARIA ELÉTRICA	73,17%	4,07	72,33%
PEDAGOGIA	80,00%	4,05	68,53%
ENFERMAGEM	72,73%	4,01	70,09%
ADMINISTRAÇÃO	78,00%	3,90	64,69%
SUPERIOR DE TECNOLOGIA EM RADIOLOGIA	69,08%	3,90	64,48%
DIREITO	65,86%	3,82	64,21%
ENGENHARIA CIVIL	82,84%	3,79	60,18%
ENGENHARIA MECÂNICA	72,31%	3,79	59,12%
SUPERIOR DE TECNOLOGIA EM REDES DE COMPUTADORES	77,78%	3,71	59,29%
ARQUITETURA E URBANISMO	70,54%	3,69	58,46%
PSICOLOGIA	62,64%	3,62	53,28%
NUTRIÇÃO	65,22%	3,61	56,67%
SUPERIOR DE TECNOLOGIA EM DESIGN DE INTERIORES	70,59%	3,37	47,22%
SISTEMAS DE INFORMAÇÃO	75,86%	3,36	48,67%
FARMÁCIA	54,55%	3,27	42,59%
DESIGN	74,60%	3,25	45,74%
FISIOTERAPIA	92,31%	3,23	45,83%



UNINASSAU TERESINA

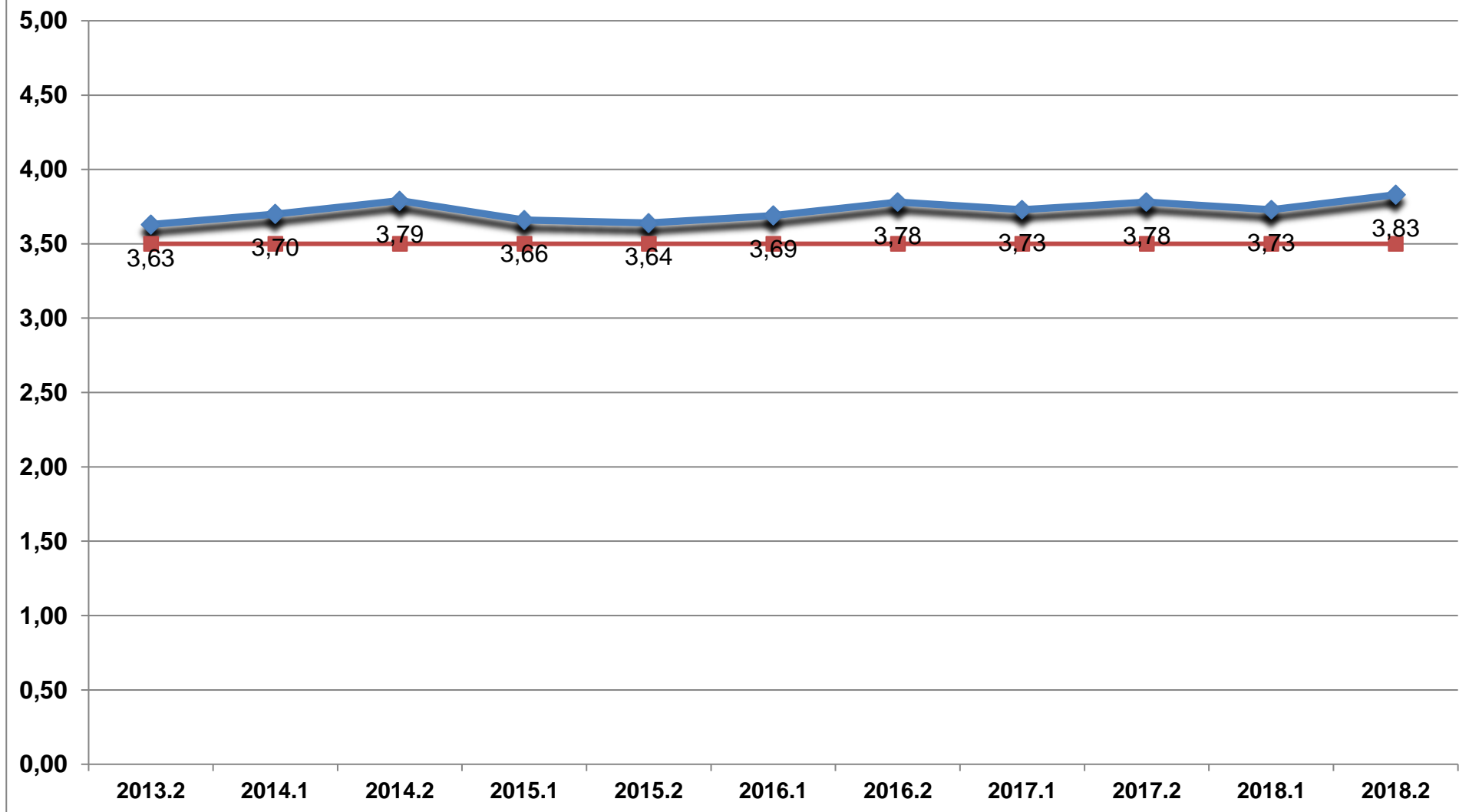


GRÁFICO GERAL CONTENDO TODAS UNIDADES 2018.2

